



АДМИНИСТРАЦИЯ ГОРОДА ПЕРМИ
ДЕПАРТАМЕНТ ЗЕМЕЛЬНЫХ ОТНОШЕНИЙ

РЕШЕНИЕ

о размещении объектов № 21-01-45-248. от 16 АВГ 2021

г. Пермь, ул. Сибирская, 15

Департамент земельных отношений администрации города Перми в соответствии с пунктом 3 статьи 39.36 Земельного кодекса Российской Федерации, Положением о порядке и условиях размещения объектов на землях или земельных участках, находящихся в государственной или муниципальной собственности, на территории Пермского края без предоставления земельных участков и установления сервитутов, публичного сервитута, утвержденным постановлением Правительства Пермского края от 22 июля 2015 г. № 478-п, заявлением от 05 августа 2021 г. №21-01-06-12309

разрешает ОАО «МРСК Урала» (ИНН 6671163413, ОГРН 1056604000970, место нахождения: 620026, Свердловская область, г.Екатеринбург, ул. Мамина-Сибиряка, д. 140)

размещение объекта: линии электропередачи классом напряжения до 35 кВ, а также связанные с ними трансформаторные подстанции, распределительные пункты и иное предназначенное для осуществления передачи электрической энергии оборудование, для размещения которых не требуется разрешения на строительство (КТПП 6/0,4 кВ с оборудованием учета э/э, КЛ 6 кВ для электроснабжения производственного здания/помещения по адресу: Пермский край, г. Пермь, ул. Ласьвинская, дом №86 (кадастровый номер земельного участка 59:01:1717167:2)).

на землях: государственная собственность на которые не разграничена

на срок: бессрочно

местоположение: Пермский край, г. Пермь, Кировский район, ул. Ласьвинская

способ размещения объекта: наземный

Территория, согласно схеме, расположена в зоне с особым условием использования территорий: приаэродромная территория аэродрома аэропорта Большое Савино.

ОАО «МРСК Урала»:

1. Соблюдать Правила использования воздушного пространства, установленные постановлением Правительства Российской Федерации от 11 марта 2010 г. № 138 «Об утверждении Федеральных правил использования воздушного пространства Российской Федерации»;

2. В соответствии с пунктом 7(2) Положения о порядке и условиях

размещения объектов на землях или земельных участках, находящихся в государственной или муниципальной собственности, на территории Пермского края без предоставления земельных участков и установления сервитутов, публичного сервитута, утвержденным Постановлением Правительства Пермского края от 22 июля 2015 г. № 478-п, представить в департамент земельных отношений администрации города Перми в течение 1 месяца с момента размещения объектов материалы контрольной геодезической съемки размещенных объектов на бумажном и электронном носителях на безвозмездной основе.

Приложение: схема предполагаемых к использованию земель или части земельного участка на 1 л. в 1 экз.

Исполняющий обязанности заместителя
главы администрации города Перми –
начальника департамента земельных
отношений администрации города Перми



м.п.

Е.Н.Гонцова

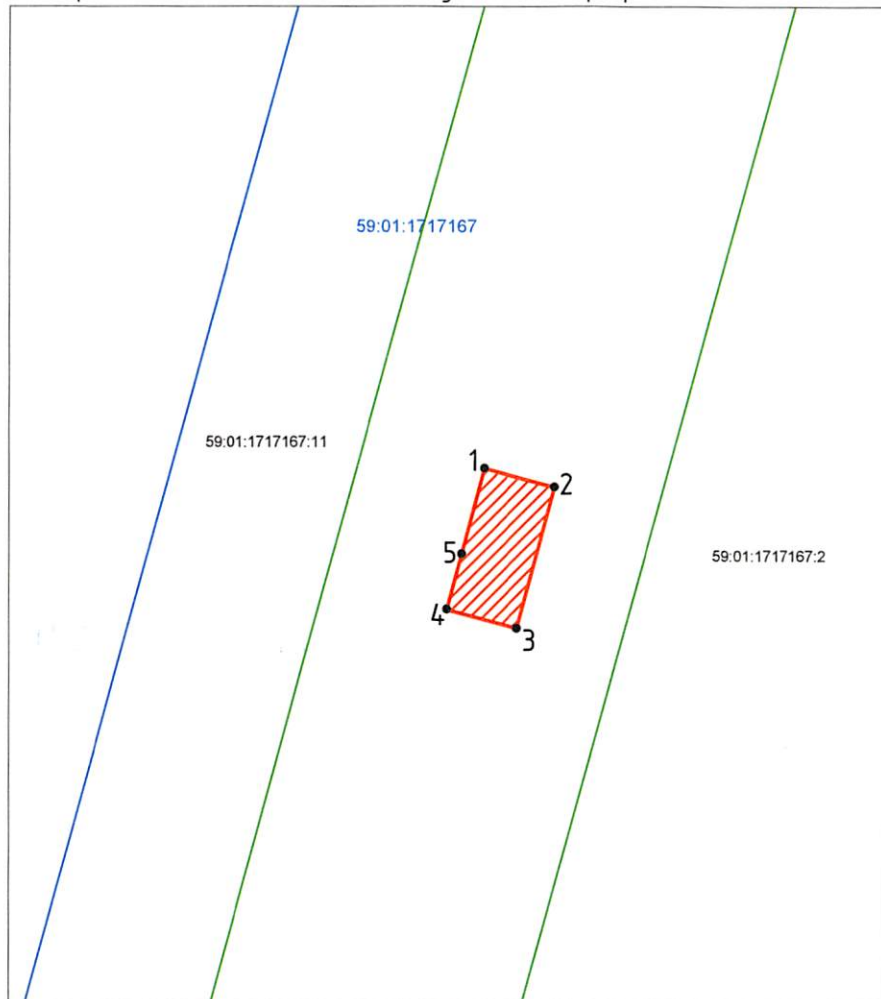
Схема предполагаемых к использованию земель или части земельного участка

Объект: : «Строительство КТПП 6/0,4 кВ с оборудованием учета э/э, КЛ 6 кВ для электроснабжения производственного здания/помещения по адресу: Пермский край, г. Пермь, ул. Ласьвинская, дом №86 (кад. номер зем. участка 59:01:1717167-2)».

Площадь земель: 50 кв.м.

Местоположение объекта: край Пермский, г. Пермь, р-н Кировский, ул. Ласьвинская.

Категория земель: Земли населенных пунктов. Вид разрешенного использования:



Каталог координат (Система координат МСК-59)		
Участок 1		
№	X	Y
1	518537.81	2212932.35
2	518536.52	2212937.18
3	518526.86	2212934.60
4	518528.15	2212929.77
5	518531.93	2212930.78

Условные обозначения:



- граница земель, предполагаемых к использованию



- граница кадастрового квартала



- граница смежного земельного участка

59:01:1717167-11 - кадастровый номер земельного участка

59:01:1717167 - кадастровый номер кадастрового квартала

• 1

- характерная точка границы, сведения о которой позволяют однозначно определить ее положение на местности

Описание границ смежных землепользователей:

от 1 точки до 4 точки - муниципальная собственность.

Заявитель:



Азмано В.В. (По доверенности № ПЗ-106-2021)

(подпись, расшифровка подписи)

Верно

формат А4